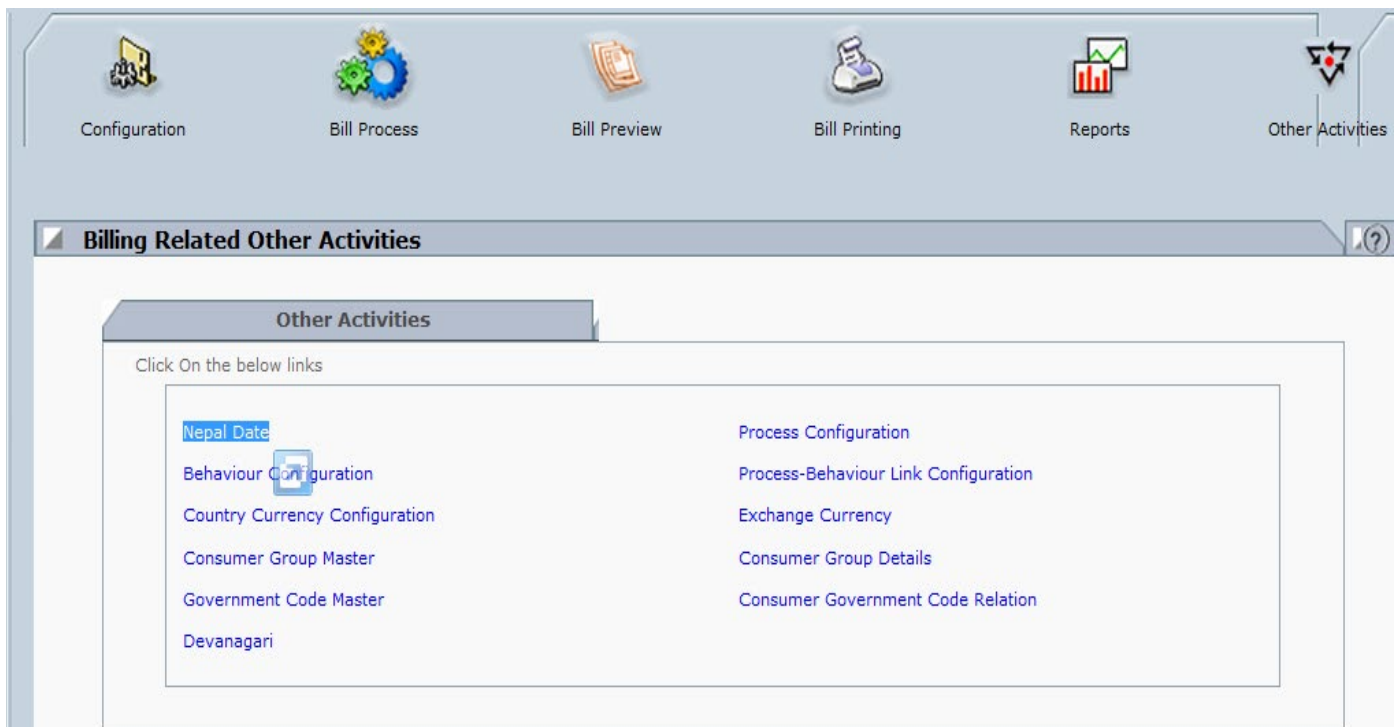


नयाँ आर्थिक बर्ष(२०७९-२०८०)र २०८० को Calender Configure गर्ने तरिका

१) सबैभन्दा पहिला आर्थिक बर्ष Cofigure गर्न २०८० को Calender राख्नु पर्छ. यसको लागि Billing Module को Other Activities मा click गर्ने



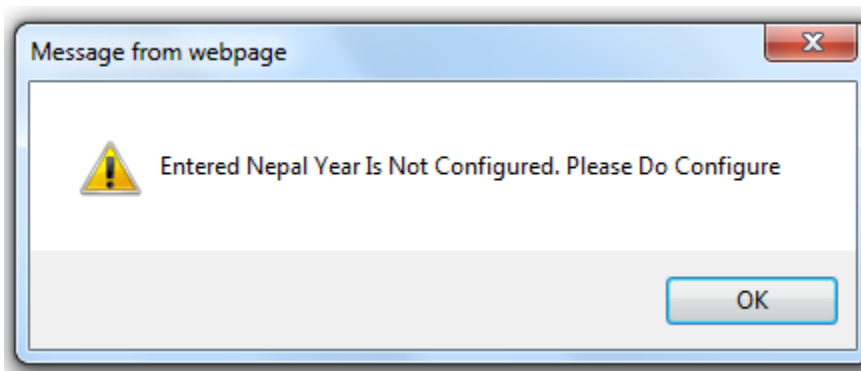
२) त्यसपछि Nepal date मा click गर्ने



३) Nepal Year को Box मा २०८० Type गर्ने र Show मा click गर्ने

Nepal Month	Month Days	English Start Date
Baisakh:	<input type="text"/>	14-Apr-2023
Jestha:	<input type="text"/>	<input type="text"/>
Ashadh:	<input type="text"/>	<input type="text"/>
Shrawan:	<input type="text"/>	<input type="text"/>
Bhadra:	<input type="text"/>	<input type="text"/>
Asoj:	<input type="text"/>	<input type="text"/>
Kartik:	<input type="text"/>	<input type="text"/>
Mangsir:	<input type="text"/>	<input type="text"/>
Poush:	<input type="text"/>	<input type="text"/>
Magh:	<input type="text"/>	<input type="text"/>
Falgun:	<input type="text"/>	<input type="text"/>
Chaitra:	<input type="text"/>	<input type="text"/>
Total Days:	<input type="text"/>	

४) २०८० को calendar configure भएको छैन भने तल देखाईएको जस्तो message आउँछ, त्यसमा OK मा Click गर्ने



५) त्यसपछि तल दिइएको महिना मा दिइएको दिन हरु type गर्ने जस्तै वैशाख महिना को ३१ दिन जेष्ठ महिना को ३२ दिन आदि. सबै महिना मा तल दिइएको दिन type गर्ने र सम्बन्धित महिना को English Start Date पनि मिल्छ मिल्दैन check गर्ने यसपछि SAVE मा click गर्ने

Nepal Date Configuration (?)

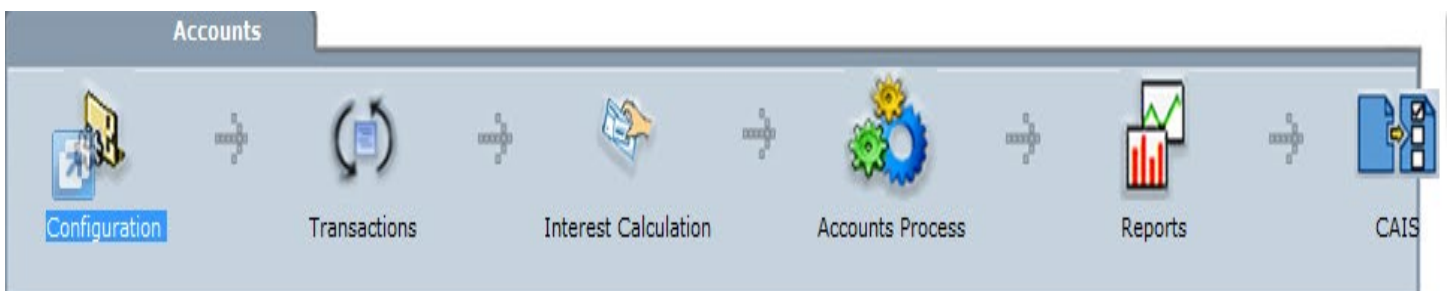
Nepal Year :

Nepal Month	Month Days	English Start Date
Baisakh:	<input type="text" value="31"/>	<input type="text" value="14-Apr-2023"/>
Jestha:	<input type="text" value="32"/>	<input type="text" value="15-May-2023"/>
Ashadh:	<input type="text" value="31"/>	<input type="text" value="16-Jun-2023"/>
Shrawan:	<input type="text" value="32"/>	<input type="text" value="17-Jul-2023"/>
Bhadra:	<input type="text" value="31"/>	<input type="text" value="18-Aug-2023"/>
Asoj:	<input type="text" value="30"/>	<input type="text" value="18-Sep-2023"/>
Kartik:	<input type="text" value="30"/>	<input type="text" value="18-Oct-2023"/>
Mangsir:	<input type="text" value="30"/>	<input type="text" value="17-Nov-2023"/>
Poush:	<input type="text" value="29"/>	<input type="text" value="17-Dec-2023"/>
Magh:	<input type="text" value="29"/>	<input type="text" value="15-Jan-2024"/>
Falgun:	<input type="text" value="30"/>	<input type="text" value="13-Feb-2024"/>
Chaitra:	<input type="text" value="30"/>	<input type="text" value="14-Mar-2024"/>
Total Days:	<input type="text" value="365"/>	

६) २०८० सालको Calender राखिसकेपछि एक चोटी mPower Logoff/Logout गर्ने र फेरी mPower login गर्ने

अब नयाँ आर्थिक बर्ष Configure गर्ने

७) ACCOUNT Module को Configuration मा click गर्ने



Configuration Screens ?

Configurations

Click On the below links

Account Group Head Master	Account Head Master
Subsidiary Group Head Master	Subsidiary Account Head Master
Transaction Types	Transaction Accounts Configuration
Interest Configuration	Financial Year Configuration
Category Accounts Relation	Other Subsidiary Configuration

[Back](#)

८) त्यसपछि Financial Year Configuration मा click गर्ने र View All मा click गर्ने

Financial Year Configuration Details

Search for Financial Year Name : [Search](#) [View All](#)

९) त्यसपछि New मा click गर्ने

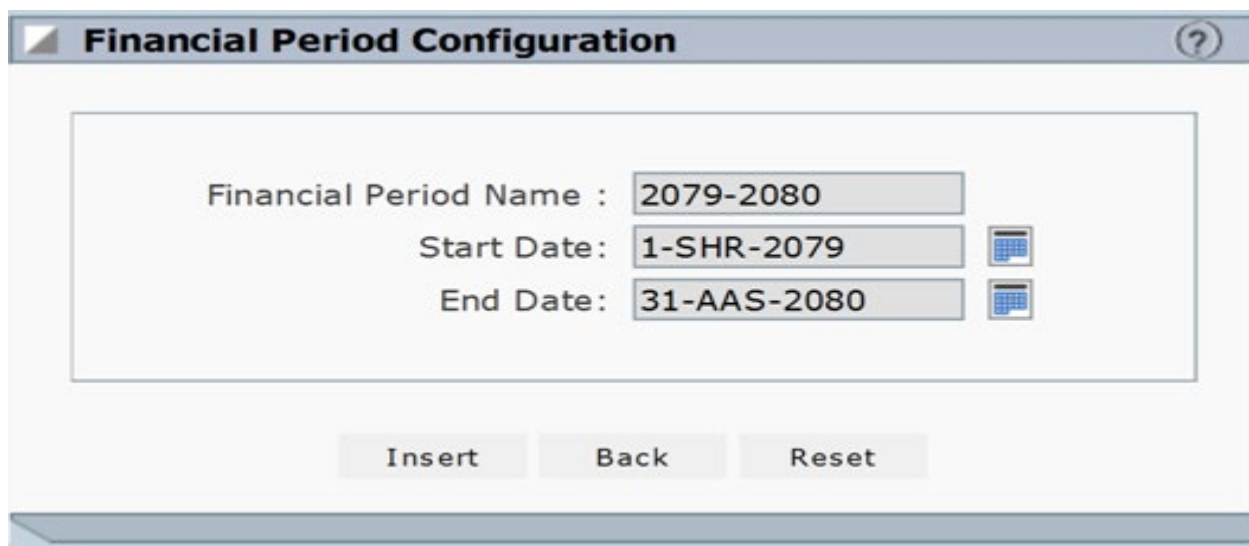
Financial Year Configuration Details

New [Search](#) Page No [go](#) Records per Page **10** ▼

Delete	Update	FINANCIAL YEAR NAME	START DATE	END DATE
		2069-2070	01-SHR-2069	31-AAS-2070
		2068-2069	01-SHR-2068	31-AAS-2069
		2062-2063	01-SHR-2062	32-AAS-2063
		2063-2064	01-SHR-2063	32-AAS-2064
		2064-2065	01-SHR-2064	31-AAS-2065
		2065-2066	01-SHR-2065	31-AAS-2066
		2066-2067	01-SHR-2066	32-AAS-2067
		2067-2068	01-SHR-2067	32-AAS-2068

१०) तल देखाईएको जस्तै Financial Period Name मा 2079-2080 type गर्ने

Start date मा 1-SHR-2079 select गर्ने र End Date मा 31-AAS-2080 select गर्ने र Insert मा click गर्ने



Financial Period Configuration

Financial Period Name : 2079-2080

Start Date: 1-SHR-2079

End Date: 31-AAS-2080

Insert Back Reset

यसरी हामी नयाँ आर्थिक बर्ष र नयाँ साल २०८० को calender configure गर्न सक्छौं

यो Configure गरिसकेपछि मात्र २०७९ श्रावण देखि Billing Counter सन्चालन हुन्छ

Nepali Month	No. of Days	English Start Date	English End Date
Baishak	31	14-Apr-23	14-May-23
Jestha	32	15-May-23	15-Jun-23
Ashad	31	16-Jun-23	16-Jul-23
Shrawan	32	17-Jul-23	17-Aug-23
Bhadra	31	18-Aug-23	17-Sep-23
Ashwin	30	18-Sep-23	17-Oct-23
Kartik	30	18-Oct-23	16-Nov-23
Mangsir	30	17-Nov-23	16-Dec-23
Poush	29	17-Dec-23	14-Jan-24
Magh	29	15-Jan-24	12-Feb-24
Falgun	30	13-Feb-24	13-Mar-24
Chaitra	30	14-Mar-24	12-Apr-24